

Zones d'accélération des
énergies renouvelables

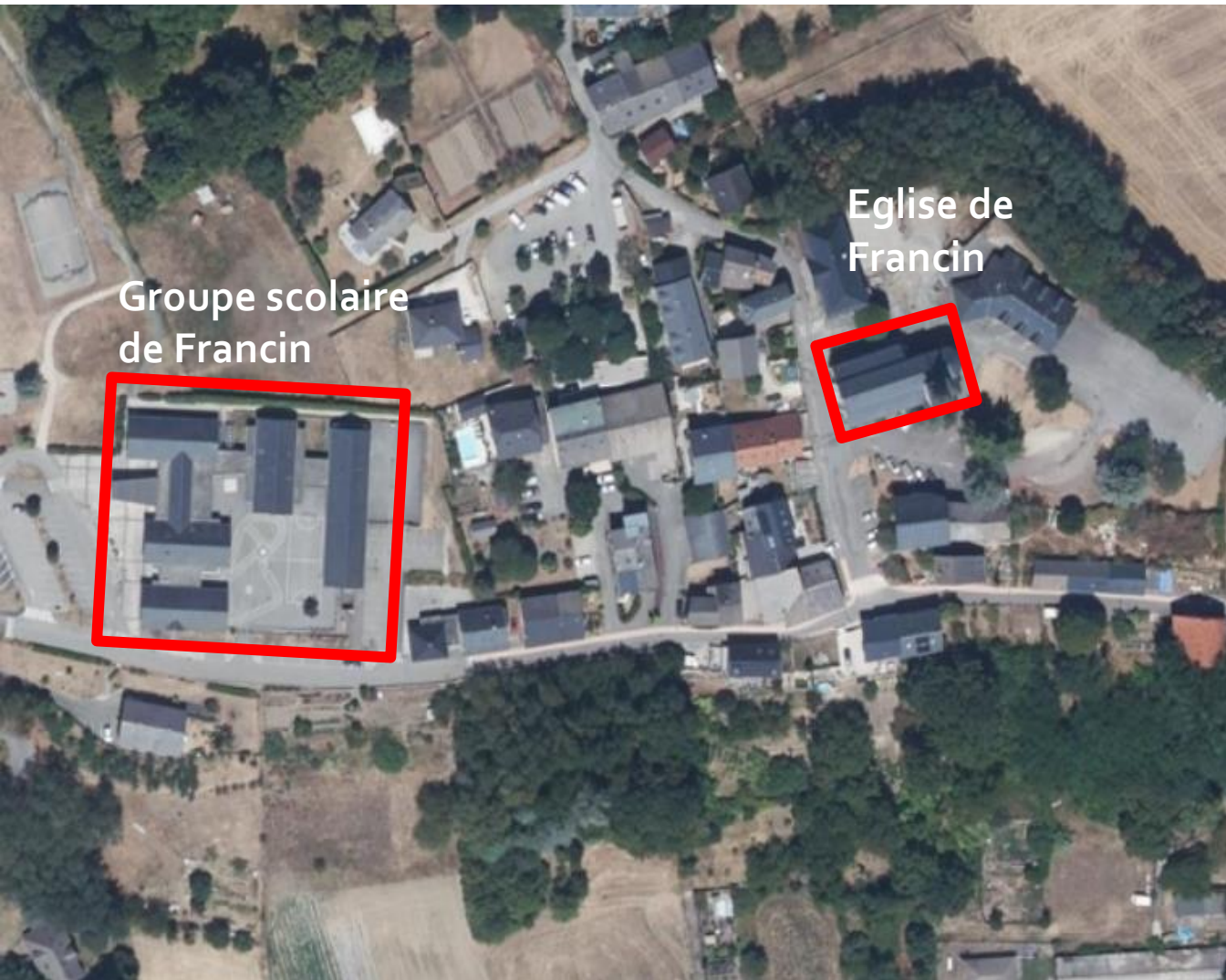
Propositions soumises à
concertation du 16 février
au 8 mars 2024



Solaire Photovoltaïque sur toiture

Ont été identifiées comme ZAENR pour le développement du solaire photovoltaïque sur toiture, les sites suivants :

- Le Groupe scolaire de Francin
- L'église de Francin
- Le Groupe scolaire de Crincaillé
- Tous les bâtiments de la ZAE le long de la D1006
- Tous les bâtiments de la ZAE Alpespace
- Tous les bâtiments de la ZAE de Plan Cumin
- La station d'épuration du Domaine le long de l'A41





ZAE le long de la D1006



Solaire photovoltaïque sur ombrière de parking

Ont été identifiées comme ZAENR pour le développement du solaire photovoltaïque sur ombrière, les sites suivants :

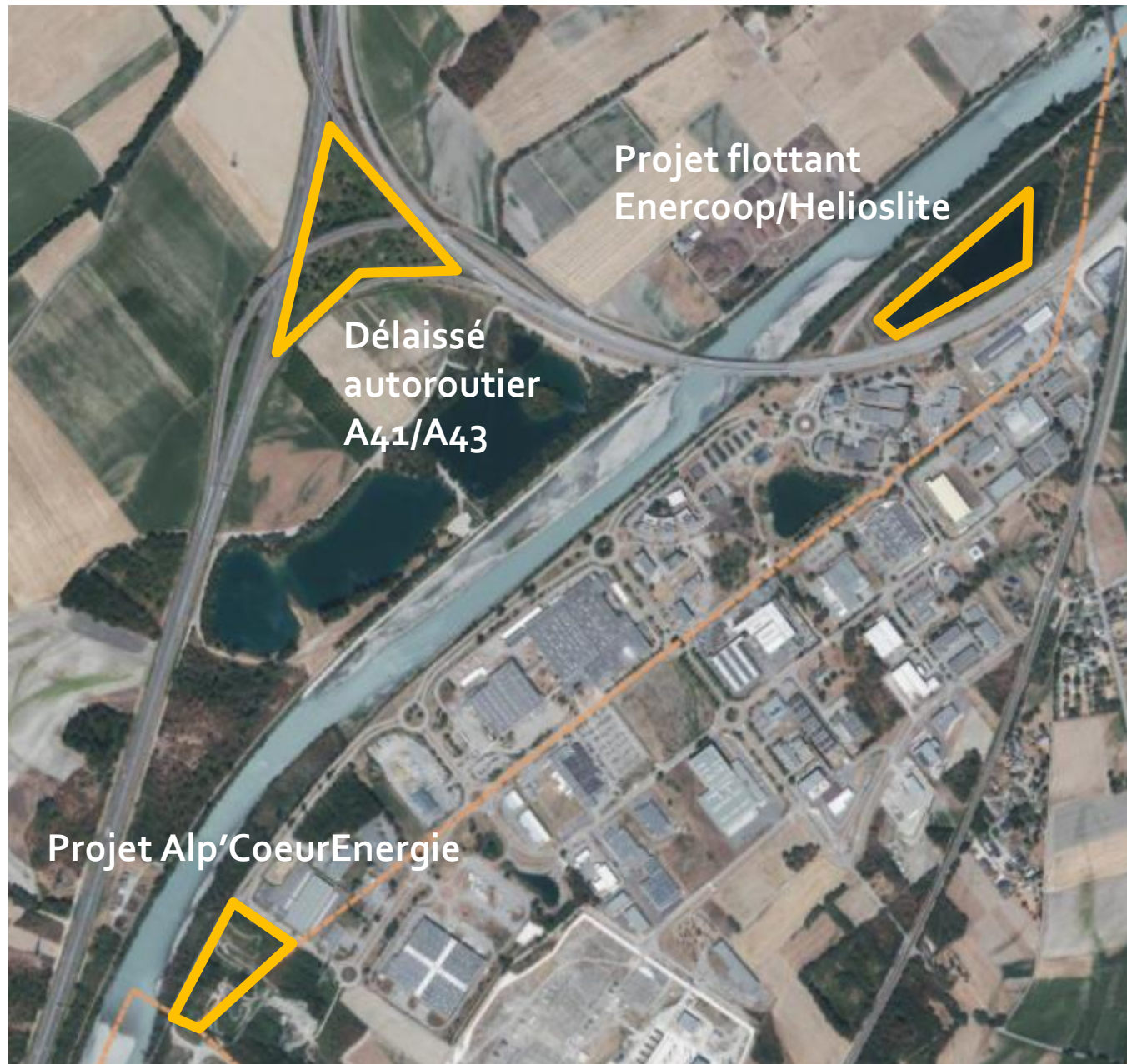
- Les parkings de SUPER U
- Les parkings existants de ALPESPACE de plus de 50 places



Solaire Photovoltaïque au sol

Ont été identifiées comme ZAENR pour le développement du solaire photovoltaïque au sol ou flottant, les sites suivants :

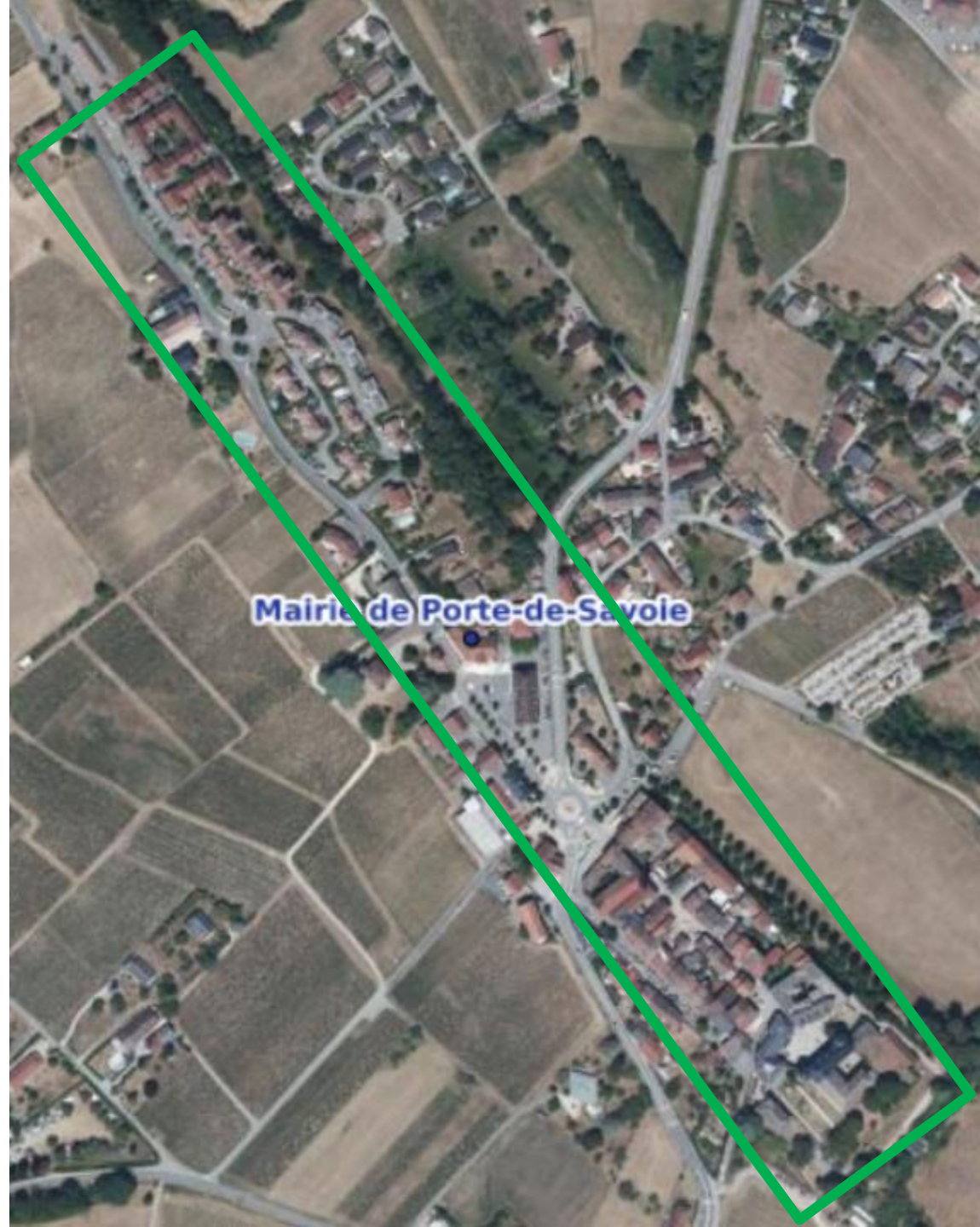
- Projet PV flottant Enercoop/Helioslite
- Projet Alp'CoeurEnergie
- Délaissé autoroutier A41-A43
- Délaissés autoroutiers A43 – Chignin
- Talus autoroutier Sud Ouest (vers Ecopont)



Réseau de chaleur biomasse

A été identifiée comme ZAENR pour le développement d'un réseau de chaleur biomasse, le site suivant :

- La zone située entre le lotissement « les Hauts de Glaisin » et l'EHPAD du vieux bourg



Autres Energies Renouvelables

- Géothermie : l'ensemble du territoire de la commune est considéré comme zone d'accélération pour le développement de la géothermie sur sonde
- Biogaz : l'implantation d'une unité de méthanisation sur le territoire de la commune pourra se faire dans le respect de la charte de méthanisation élaborée par la communauté de communes Cœur de Savoie et en concertation étroite avec la commune
- Eolien : la production d'énergie d'origine éolienne n'est pas adaptée au territoire de la commune
- Hydroélectricité : la commune ne dispose pas de potentiel hydroélectrique